

Clear & Clean



Tuch Sonit MD-M #CC166

pure¹¹-Nr.: 1106087, Marke: Clear & Clean

Eigenschaften

- Marke: Clear & Clean
- Flächengewicht in g/m²: 147 g/m²
- Struktur: Gestrick
- Material: Polyester
- Lieferform in Verpackung: geschüttet (bulk)
- Verpackungsform: Beutel
- Anzahl in kleinster Unterverpackung: 50
- Kantenverarbeitung: lasergeschnitten
- Gebrauch: Einweg
- Polyester/PES: 100 %
- Flächengewicht in g/m²: 147 g/m²

Empfohlene

Reinraumklassen

ISO 5|6|7|8|9

GMP C|D

Material

- Polyester

Verpackung

- 50STK

Produktvarianten

pure¹¹-Nr.: 1106087, Tuch Sonit MD-M #CC166

Größe: 23 x 23 cm (9 x 9"); Farbe: Weiß / VE: 50STK

Standard-HiTech-Reinigungs-Gestrick

Made in Germany

Sonit®-Fein-Reinigungstücher für erhöhte Anforderungen sind Gestricke, welche aus polymeren Multifilament-Garnen bestehen. Anzahl und Durchmesser der Filamente dieser Garne sind den Reinigungszwecken angepasst. Die Reinigungs-Leistung dieser HiTech-Reinigungstücher ist u. a. abhängig von deren Maschenzahl, Maschenweite sowie auch vom Bindungscharakter des Gestricks und seinem Reinheits-Zustand. SONIT®-MDM-Tücher sind das Basis-Produkt der SONIT®-Reihe von Fein-Reinigungstüchern. Es sind mehrstufig dekontaminierte engmaschige Gestricke aus dünnen PET-Garnen mit thermoverfestigter Kante. Dadurch werden die Partikel- und Faser-Freisetzung des Reinraumtuchs aus dem Kantenbereich erheblich reduziert. Die Laser-formatierte Kante ist nur etwa 0,5 mm dick. SONIT®-MDM-Tücher eignen sich für kritische Aufgaben der Gerätereinigung und für alle solche Reinigungsaufgaben, bei denen nur ein geringer Partikelrückstand auf der Oberfläche zurückbleiben darf.

Merkmale

Multifilamentgarn-Gestrick

Eigenschaften

mehrstufig dekontaminiert, Laser-formatiert, verpackt als Flachgelege oder geschüttet im Beutel

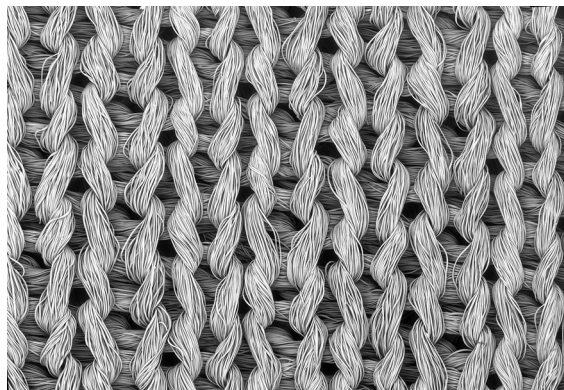
Anwendung

für mittel-kritische Reinigungs-Aufgaben bei relativ geringer Partikelfreisetzung

Allgemeine technische Angaben

textile Konstruktion	Gestrick	
Maschen / cm ² nom.	370	
Kantenbeschnitt	Laserstrahl	
Ausrüstung	keine oder Tensid	
dekontaminiert	ja	
waschbar	ja, aber nicht empfohlen	
sterilisierbar	Gamma-Sterilisiert - siehe Typ	
stat. Qualitäts-Kontrolle	ja	

Die nebenstehende Aufnahme mit dem Raster-Elektronen-Mikroskop zeigt in 90-facher Vergrößerung die weiche, offene Struktur dieses lockeren Standard-Gestricks, dessen durchschnittliche Garndicke von 8 µm die Faserdicke mancher Vliesstoffe noch unterschreitet. Wegen der auf den Einsatzzweck abgestimmten, ausreichend bemessenen Anzahl und Raumausdehnung seiner Kavitäten hat dieses Tuch eine hervorragende kapillarische Wasseraufnahme pro Zeiteinheit. Die Kombination dieser Eigenschaften macht SONIT®-MDM zu einem wertvollen Fein-Reinigungstuch für erhöhte Anforderungen, welches überall dort einsetzbar ist, wo beim Wischvorgang möglichst geringe Mengen der nicht flüchtigen Inhaltsstoffe des Reinigungstuchs auf der gereinigten Oberfläche verbleiben dürfen.



REM-Photo Yuko Labuda, Bildhöhe 3 mm

Technische Kennwerte

Mechanische Parameter	Wert	Einheit	Prüfung nach Methode
Dicke	0,52	mm	ISO 9073-2
Flächenmasse	147	g/m ²	ISO 9073-1
Bruchlast trocken, längs	259	N	ISO 9073-3
Bruchlast trocken, quer	456	N	ISO 9073-3
Bruchdehnung, längs	90	mm	ISO 9073-3
Bruchdehnung, quer	83	mm	ISO 9073-3

Reintechnische Kennwerte

Reintechnische Kennwerte	Wert	Einheit	Prüfung nach Methode
Reinigungsleistung nach Labuda gemessen mit MULTIDRAW KTL N 16-Öl	70,2	%	C&C-W-RE
Partikelabrieb (Partikel > 0,5 µm) nach Wischvorgang auf Oberfläche Rz 5 µm	4	k-Part/cm ²	C&C-W-PF-S
Partikelabrieb (Partikel > 0,5 µm) nach Wischvorgang auf Oberfläche Rz 39 µm	8	k-Part/cm ²	C&C-W-PF-S
Luftpartikelfreisetzung (bei 40 % relH) nach Labuda Walksimulator Mk 1	307	Part 0,5 µm/min	
Luftreinheits-Klasse nach ISO 14644-1	Reinraum-Verbrauchsmaterial kann prinzipiell nicht nach Luftreinheits-Klassen spezifiziert sein (siehe VDI 2083 - Blatt 9.2).		

Flüssigkeitsaufnahme (DI-Wasser)

Flüssigkeitsaufnahme (DI-Wasser)	Wert	Einheit	Prüfung nach Methode
gesamt	302,7	g/m ²	-
kapilarisch in 5 s	0,31	g	C&C-W-AK-R
kapilarisch in 60 s	0,47	g	C&C-W-AK-R
Tropfeneinsinkzeit (DI-Wasser)	992	ms	C&C-W-EZ
Flüssigkeitsrückstand nach feuchtem Wischen	11	%	C&C-W-RF

Chemikalienfestigkeit

Chemikalienfestigkeit	Wert	Einheit	Prüfung nach Methode
Veränderung der Bruchlast nach 2,5 min Immersion im Lösungsmittel			
ohne	259	N	C&C-W-CF
Wasser	+9	%	C&C-W-CF
Isopropanol	+15	%	C&C-W-CF
Aceton	+17	%	C&C-W-CF

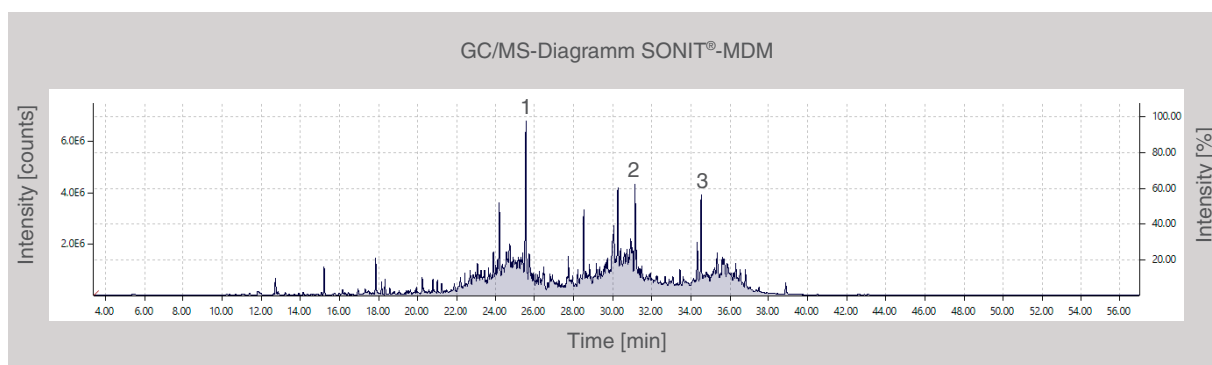
Triboelektrizität bei 40 % relH und Raumtemperatur	Wert	Einheit	Prüfung nach Methode
Entladung nach 60 s	11,2	%	CC-W-TE

Anionen- und Kationen-Bestand in ppm Messung mit Kapillar-Elektrophorese

Chlorid	Fluorid	Nitrat	Nitrit	Phosphat	Sulfat		
0,06	0,13	0,25	0,03	0,08	0,03		
Ammonium	Barium	Calcium	Kalium	Lithium	Magnesium	Natrium	Strontium
0,04	-	0,114	0,093	-	-	0,084	-

Alle in diesem Blatt angeführten Daten beruhen auf Messungen zum Zeitpunkt der Ausgabe desselben. Eine Zusicherung der immerwährenden Einhaltung dieser Daten wird durch die Herausgabe der vorliegenden Druckschrift nicht begründet. Auf Anfrage erhalten Sie aktuelle Daten und Toleranzgrenzen aus unserem Labor. Änderungen ohne Vorankündigung und Irrtümer sind vorbehalten. Clear & Clean ist ein nach der Norm EN ISO 9001 : 2015 zertifiziertes Unternehmen. Die Sicherungsmaßnahmen der Produktqualität sind in unserem Qualitäts-Handbuch beschrieben. Bei Änderung der in diesem Datenblatt enthaltenen Daten erfolgt keine automatische Änderungsmitteilung. Reinraum-Verbrauchsmaterial-Produkte können naturgemäß nicht nach einer Reinraum-Klasse für Luftreinheit entsprechend ISO-14644-1 klassifiziert werden.

SONIT® ist eine eingetragene Unionsmarke (Nr. 018305462) der Clear & Clean Werk für Reintechnik GmbH in Lübeck.



Ausgasung bei 90 °C 1: Dodecanol 2: Lauryl-Ethoxylat 3: Hexadecanol

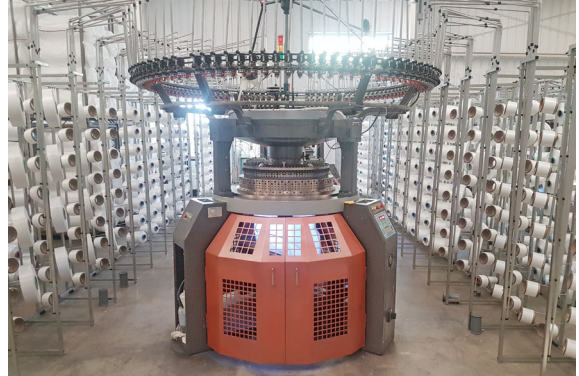
Lieferformen und Bestell-Information / Einzelpacks SONIT®-MDM

Bestell-code	Tuchmaße in cm	Faltung	Stück pro Pack	Packs pro Karton	Stück pro Karton	Kartongewicht in kg	Kartonabmessung in cm
CC165	10 x 10	geschüttet	200	15	3000	5,5	50 x 30 x 30
CC166	23 x 23	geschüttet	50	30	1500	12,5	60 x 40 x 33
CC167	40 x 40	gelegt	50	5	250	6,5	50 x 30 x 30

Vom Garn zum HiTech-Reinigungstuch



Multifilament-Garn als Rollenware



eine industrielle Strickmaschine



unsere Laserformatierung für Strickstoff-Tücher



Beispiel: unsere aquatische Dekontamination



unsere Sichtprüfung und Verpackung im ISO 5-Reinraum



Beispiel: Reinigung optischer Bauteile