

Clear & Clean

Tuch Drytech #CC473

pure¹¹-Nr.: 1106092, Marke: Clear & Clean

Eigenschaften

- Marke: Clear & Clean
- Flächengewicht in g/m²: 23 g/m²
- Struktur: Vliesstoff
- Material: Zellulose
- Lieferform in Verpackung: gefaltet
- Verpackungsform: Beutel
- Anzahl in kleinster Unterverpackung: 320
- Besonders reißfest
- Gebrauch: Einweg
- Zellulose: 100 %
- Flächengewicht in g/m²: 23 g/m²

Empfohlene Reinraumklassen

ISO 6|7|8|9

GMP C|D

Material

- Zellulose

Verpackung

- 320STK

Produktvarianten

pure¹¹-Nr.: 1106092, Tuch Drytech #CC473

Größe: 25 x 22 cm (10 x 9"); Farbe: Weiß / VE: 320STK

partikelarmes Langfaser-Vlies aus Naturfasern

Made in Germany

Dieses dünne Clear & Clean-Spezialvlies aus besonders langen Naturfasern ist bekannt für seine extrem schnelle Wasseraufnahme. Es findet seine praktische Anwendung daher vornehmlich im Bereich der Handtrocknung in kritischer Umgebung (wie im Operationssaal oder Reinraum), bei der Beseitigung von Flüssigkeitsresten im Labor, aber auch als Zwischenlege-Vlies bei der Trennung von größeren Mengen dünner Gläser, Siliziumscheiben, Keramik-Substraten und allen scheibenförmigen Produkten, welche beim Transport oder im Fertigungsprozess nicht direkt aufeinander liegen dürfen. Gerade für diese Funktion wird das Material oftmals in Formen und Abmessungen gebraucht, die den zu trennenden Werkstücken in irgendeiner Weise angepasst sind. Bei Bedarfsmengen ab 100.000 Stück sind wir auch in der Lage, alle benötigten Formen im eigenen Haus nach Zeichnung zu fertigen und in zweckangepasster Verpackung zu liefern. Weil dieses Vliesmaterial außer natürlichen Fasern keine wesentlichen Bestandteile hat, gehört es zu den ökologischen Vorzugsprodukten.

Die nebenstehende Aufnahme mit dem Elektronen-Mikroskop zeigt die wirr übereinander liegenden, extrem langen Fasern des Drytech-Vlies. Sie haben im Querschnitt die für Hanfgewächse typische runde bis ovale Form und sind durch geringe Mengen von Pulpe luftig und locker miteinander verbunden. So ist die hohe Festigkeit in der Hauptsache durch die Faser selbst begründet. Ein Vergleich zeigt, dass unser Standard-Reinigungs-Vlies ABSORMAT aus 48 % Polyester und 52 % Zellulose die dreifache Dicke hat, aber nur die doppelte Reißfestigkeit. Dies spricht für die hohe Qualität der natürlichen Fasern von DRYTECH.

Merkmale

Bindemittel-freier Naturfaser-Vliesstoff mit Interfold-Faltung für Einzelblattspender, voll verrottbar

Eigenschaften

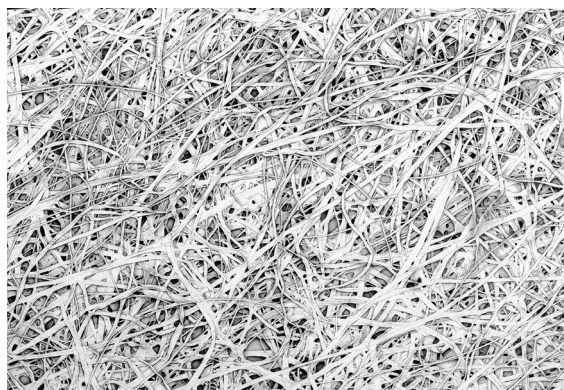
exzellente Flüssigkeits-Absorption

Anwendung

als Trockenreinigungstuch für allgemeine Reinigungsaufgaben, als Separator für Gläser, Spiegel und Produkte mit empfindlichen Oberflächen

Allgemeine technische Angaben

textile Konstruktion	Vlies	
Maschen / cm ² nom.	-	
Kantenbeschnitt	mechanisch	
Ausrüstung	keine	
dekontaminiert	nein	
waschbar	nein	
sterilisierbar	möglich	
stat. Qualitäts-Kontrolle	ja	



REM-Photo Yuko Labuda, Bildhöhe 3 mm

Technische Kennwerte

Mechanische Parameter	Wert	Einheit	Prüfung nach Methode
Dicke	0,11	mm	ISO 9073-2
Flächenmasse	23	g/m ²	ISO 9073-1
Bruchlast trocken, längs	51	N	ISO 9073-3
Bruchlast trocken, quer	36	N	ISO 9073-3
Bruchdehnung, längs	2,05	mm	ISO 9073-3
Bruchdehnung, quer	2,61	mm	ISO 9073-3

Reintechnische Kennwerte

Reintechnische Kennwerte	Wert	Einheit	Prüfung nach Methode
Reinigungsleistung nach Labuda gemessen mit MULTIDRAW KTL N 16-Öl	72,3	%	C&C-W-RE
Partikelabrieb (Partikel > 0,5 µm) nach Wischvorgang auf Oberfläche Rz 5 µm	4,0	k-Part/cm ²	C&C-W-PF-S
Partikelabrieb (Partikel > 0,5 µm) nach Wischvorgang auf Oberfläche Rz 39 µm	11,4	k-Part/cm ²	C&C-W-PF-S
Luftpartikelfreisetzung (bei 40 % relH) nach Labuda Walksimulator Mk 1	1104	Part 0,5 µm/min	
Luftreinheits-Klasse nach ISO 14644-1	Reinraum-Verbrauchsmaterial kann prinzipiell nicht nach Luftreinheits-Klassen spezifiziert sein (siehe VDI 2083 - Blatt 9.2).		

Flüssigkeitsaufnahme (DI-Wasser)

Flüssigkeitsaufnahme (DI-Wasser)	Wert	Einheit	Prüfung nach Methode
gesamt	108	g/m ²	-
kapilarisch in 5 s	0,18	g	C&C-W-AK-R
kapilarisch in 60 s	0,28	g	C&C-W-AK-R
Tropfeneinsinkzeit (DI-Wasser)	681 / 637	ms	C&C-W-EZ
Flüssigkeitsrückstand nach feuchtem Wischen	19	%	C&C-W-RF

Chemikalienfestigkeit

Veränderung der Bruchlast nach 2,5 min Immersion im Lösungsmittel

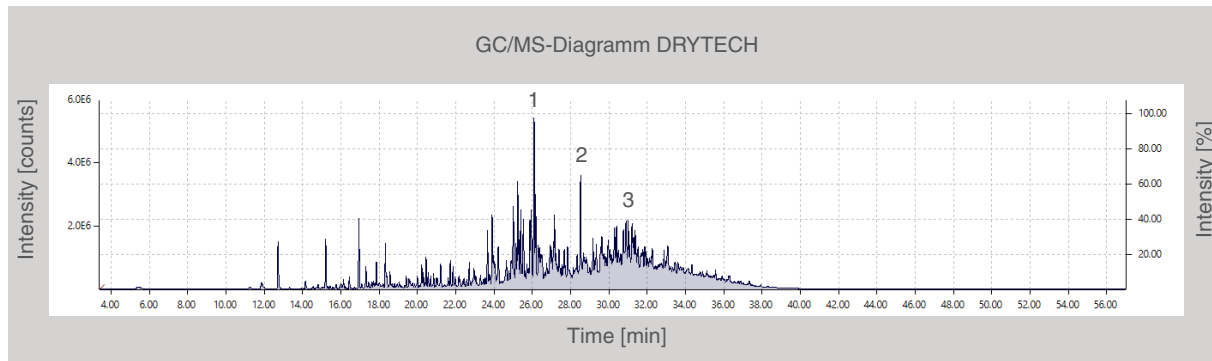
Chemikalienfestigkeit	Wert	Einheit	Prüfung nach Methode
ohne	51	N	C&C-W-CF
Wasser	-76	%	C&C-W-CF
Isopropanol	-11	%	C&C-W-CF
Aceton	-15	%	C&C-W-CF

Triboelektrizität bei 40 % relH und Raumtemperatur	Wert	Einheit	Prüfung nach Methode
Entladung nach 60 s	67,9	%	CC-W-TE

Anionen- und Kationen-Bestand in ppm Messung mit Kapillar-Elektrophorese

Chlorid	Fluorid	Nitrat	Nitrit	Phosphat	Sulfat		
0,376	0,47	0,3781	-	0,05	3,065		
Ammonium	Barium	Calcium	Kalium	Lithium	Magnesium	Natrium	Strontium
0,048	-	0,416	0,194	-	0,139	3,209	-

Alle in diesem Blatt angeführten Daten beruhen auf Messungen zum Zeitpunkt der Ausgabe desselben. Eine Zusicherung der immerwährenden Einhaltung dieser Daten wird durch die Herausgabe der vorliegenden Druckschrift nicht begründet. Auf Anfrage erhalten Sie aktuelle Daten und Toleranzgrenzen aus unserem Labor. Änderungen ohne Vorankündigung und Irrtümer sind vorbehalten. Clear & Clean ist ein nach der Norm EN ISO 9001 : 2015 zertifiziertes Unternehmen. Die Sicherungsmaßnahmen der Produktqualität sind in unserem Qualitäts-Handbuch beschrieben. Bei Änderung der in diesem Datenblatt enthaltenen Daten erfolgt keine automatische Änderungsmitteilung. Reinraum-Verbrauchsmaterial-Produkte können naturgemäß nicht nach einer Reinraum-Klasse für Luftreinheit entsprechend ISO-14644-1 klassifiziert werden.



Ausgasung bei 90 °C 1: Octadecan 2: Hexadecan 3: Heptacosan

Lieferformen und Bestell-Information / Einzelpacks DRYTECH

Bestell-code	Tuchmaße in cm	Faltung	Stück pro Pack	Packs pro Karton	Stück pro Karton	Kartonge- wicht in kg	Kartonabmes- sung in cm
CC473	25 x 22	Inter	320	100	32000	42,0	80 x 60 x 45

Lieferformen und Bestell-Information / Sonderformate in Rollenform DRYTECH

Bestell-code	Rollenbreite in cm	Lauflänge in m	Kerndurchmesser in mm	Rollen pro Karton	Gewicht pro Rolle in kg	Kartonabmes- sung in cm
CC475RL	19,8	700	76	12	3,4	80 x 60 x 45