

Clear & Clean



Tuch ABSORMAT #CC448

pure¹¹-Nr.: 1120951, Marke: Clear & Clean

Eigenschaften

- Marke: Clear & Clean
- Flächengewicht in g/m²: 70 g/m²
- Struktur: Vliesstoff
- Material: Polyester/Zellulose
- Lieferform in Verpackung: gefaltet
- Verpackungsform: Beutel
- Anzahl in kleinster Unterverpackung: 150
- Kantenverarbeitung: kalt geschnitten
- Besonders reißfest
- Chemikalienbeständigkeit
- Gebrauch: Einweg
- Hydroverfestigt
- Polyester/PES: 48 %
- Zellulose: 52 %
- Flächengewicht in g/m²: 70 g/m²

Empfohlene

Reinraumklassen

ISO 5|6|7|8|9

GMP C|D

Material

- Polyester/Zellulose

Verpackung

- 150STK

Produktvarianten

pure¹¹-Nr.: 1120951, Tuch ABSORMAT #CC448

Größe: 25 x 22 cm (10 x 9"); Farbe: Weiß / VE: 150STK

Das ABSORMAT®-Vlies hat neben seiner hervorragenden Saugfähigkeit eine mittlere Partikel-Freisetzung und kann daher zum Beispiel auch für Arbeiten in weniger kritischen Bereichen von Reinräumen empfohlen werden. Das Vlies besteht zu etwa 52 % aus Zellstoff- und zu 48 % aus Polyester-Fasern. Für die Reinigung von grob strukturierten Oberflächen ist es wegen der geringen Härte der Zellstoff-Faser nicht besonders gut geeignet. Es widersteht aber mechanischen Reißkräften in beiden Richtungen sowohl im Trocken- als auch im Nasszustand vergleichsweise gut und enthält nur eine mittlere Menge an Schwermetall-Ionen, so dass es sich wegen seiner positiven Gesamt-Bewertung besonders in den Laboren bzw. Grauräumen der Halbleiterfertigung insbesondere auch im Pharmabereich als Standard-Reinigungstuch durchsetzen kann. Für kritische Reinigungsvorgänge stehen spezielle Tücher aus Polyester-Gestriicken zur Verfügung. Wegen seiner hohen Festigkeitswerte ersetzt das ABSORMAT®-Vlies oftmals Reinigungstücher, welche aus vervlies-ter Baumwolle oder aus reinen Zellstoff-Fasern ohne Polyester-Anteil bestehen.

Merkmale

Polyester-Zellstoff-Vlies mit Interfalz-Faltung für Einzelblatt-Entnahme

Eigenschaften

exzellente Flüssigkeitsaufnahme bei hoher Festigkeit, mittlere Partikelfreisetzung

Anwendung

Standard-Reinraumtuch für weniger kritische Reinigungsaufgaben

Allgemeine technische Angaben

| | | |
|--------------------------------|------------|--|
| textile Konstruktion | Vlies | |
| Maschen / cm ² nom. | - | |
| Kantenbeschnitt | mechanisch | |
| Ausrüstung | keine | |
| dekontaminiert | nein | |
| waschbar | nein | |
| sterilisierbar | möglich | |
| stat. Qualitäts-Kontrolle | ja | |

ACHTUNG: Bei der Prüfung der Partikelfreisetzung dieses Tuchs durch Handhaben im Trocken-Zustand muss beachtet werden, dass die A-Seite (Zellstoff-Seite) konstruktions-bedingt mehr Partikel abgibt als die B-Seite (Polyester-Seite). Beide Partikelwerte müssen notiert werden.

Die nebenstehende Aufnahme mit dem Raster-Elektronen-Mikroskop zeigt deutlich die beiden verschiedenartigen Fasern, welche bei der Herstellung dieses Vliesstoffs entstehen. Die im Querschnitt runde Polyester-Faser gibt dem Vlies seine hohe Festigkeit und die raue, ungleichmäßig strukturierte Faser des Zellstoffs nimmt Flüssigkeiten relativ schnell auf. Das Vlies wird im Spunlace-Verfahren gefertigt. Dabei werden ausgewählte Fasern auf einem Transportband mit Hilfe vieler Mikro-Düsen dadurch verfestigt, dass extrem dünne Wasserstrahlen unter hohem Druck auf die Fasern auftreffen und diese fest miteinander vervliesen. Die REM-Aufnahme zeigt außerdem sehr deutlich, dass keine chemischen Bindemittel an die Faser angelagert sind, welche die Reinheit des Vlies beeinträchtigen würden.



REM-Photo Yuko Labuda, Bildhöhe 3 mm

Technische Kennwerte

| Mechanische Parameter | Wert | Einheit | Prüfung nach Methode |
|--------------------------|------|------------------|----------------------|
| Dicke | 0,35 | mm | ISO 9073-2 |
| Flächenmasse | 70 | g/m ² | ISO 9073-1 |
| Bruchlast trocken, längs | 231 | N | ISO 9073-3 |
| Bruchlast trocken, quer | 47 | N | ISO 9073-3 |
| Bruchdehnung, längs | 11,8 | mm | ISO 9073-3 |
| Bruchdehnung, quer | 89,7 | mm | ISO 9073-3 |

Reintechnische Kennwerte

| Reintechnische Kennwerte | Wert | Einheit | Prüfung nach Methode |
|--|---|------------------------|----------------------|
| Reinigungsleistung nach Labuda gemessen mit MULTIDRAW KTL N 16-Öl | 72,2 | % | C&C-W-RE |
| Partikelabrieb (Partikel > 0,5 µm) nach Wischvorgang auf Oberfläche Rz 5 µm | 6,6 | k-Part/cm ² | C&C-W-PF-S |
| Partikelabrieb (Partikel > 0,5 µm) nach Wischvorgang auf Oberfläche Rz 39 µm | 10,9 | k-Part/cm ² | C&C-W-PF-S |
| Luftpartikelfreisetzung (bei 40 % relH) nach Labuda Walksimulator Mk 1 | 785 / 540 (Seite A / B) | Part 0,5 µm/ min | |
| Luftreinheits-Klasse nach ISO 14644-1 | Reinraum-Verbrauchsmaterial kann prinzipiell nicht nach Luftreinheits-Klassen spezifiziert sein (siehe VDI 2083 - Blatt 9.2). | | |

Flüssigkeitsaufnahme (DI-Wasser)

| Flüssigkeitsaufnahme (DI-Wasser) | Wert | Einheit | Prüfung nach Methode |
|---|-----------|------------------|----------------------|
| gesamt | 361 | g/m ² | - |
| kapilarisch in 5 s | 0,21 | g | C&C-W-AK-R |
| kapilarisch in 60 s | 0,41 | g | C&C-W-AK-R |
| Tropfeneinsinkzeit (DI-Wasser) | 510 / 520 | ms | C&C-W-EZ |
| Flüssigkeitsrückstand nach feuchtem Wischen | 4 | % | C&C-W-RF |

Chemikalienfestigkeit

| Chemikalienfestigkeit | Wert | Einheit | Prüfung nach Methode |
|---|------|---------|----------------------|
| Veränderung der Bruchlast nach 2,5 min Immersion im Lösungsmittel | | | |
| ohne | 231 | N | C&C-W-CF |
| Wasser | -17 | % | C&C-W-CF |
| Isopropanol | -2 | % | C&C-W-CF |
| Aceton | -19 | % | C&C-W-CF |

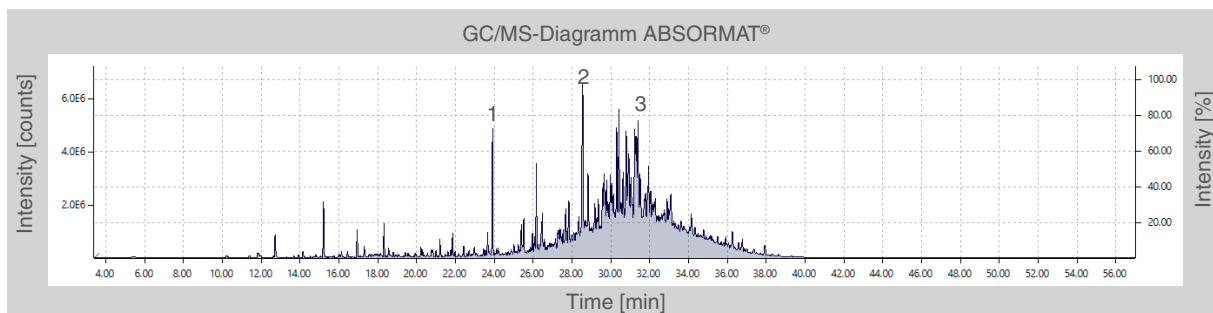
| Triboelektrizität bei 40 % relH und Raumtemperatur | Wert (Seite A / B) | Einheit | Prüfung nach Methode |
|--|------------------------------|----------------|-----------------------------|
| Entladung nach 60 s | > 99 / > 99 | % | CC-W-TE |

Anionen- und Kationen-Bestand in ppm Messung mit Kapillar-Elektrophorese

| Chlorid | Fluorid | Nitrat | Nitrit | Phosphat | Sulfat | | |
|----------|---------|---------|--------|----------|-----------|---------|-----------|
| 2,446 | 0,277 | 0,183 | 0,161 | - | 1,488 | | |
| Ammonium | Barium | Calcium | Kalium | Lithium | Magnesium | Natrium | Strontium |
| 0,258 | - | 1,466 | 0,226 | - | 0,14 | 2,487 | - |

Alle in diesem Blatt angeführten Daten beruhen auf Messungen zum Zeitpunkt der Ausgabe desselben. Eine Zusicherung der immerwährenden Einhaltung dieser Daten wird durch die Herausgabe der vorliegenden Druckschrift nicht begründet. Auf Anfrage erhalten Sie aktuelle Daten und Toleranzgrenzen aus unserem Labor. Änderungen ohne Vorankündigung und Irrtümer sind vorbehalten. Clear & Clean ist ein nach der Norm EN ISO 9001 : 2015 zertifiziertes Unternehmen. Die Sicherungsmaßnahmen der Produktqualität sind in unserem Qualitäts-Handbuch beschrieben. Bei Änderung der in diesem Datenblatt enthaltenen Daten erfolgt keine automatische Änderungsmitteilung. Reinraum-Verbrauchsmaterial-Produkte können naturgemäß nicht nach einer Reinraum-Klasse für Luftreinheit entsprechend ISO-14644-1 klassifiziert werden.

ABSORMAT® ist eine eingetragene Unionsmarke (Nr. 018310467) der Clear & Clean Werk für Reintechnik GmbH in Lübeck.



Ausgasung bei 90 °C 1: Dodecanal 2: Hexadecan 3: Diisopropylnaphthalen

Lieferformen und Bestell-Information / Einzelpacks ABSORMAT®

| Bestell-code | Tuchmaße in cm | Faltung | Stück pro Pack | Packs pro Karton | Stück pro Karton | Kartonge- wicht in kg | Kartonabmes- sung in cm |
|--------------|-------------------|---------|-------------------|---------------------|---------------------|--------------------------|----------------------------|
| CC448 | 25 x 22 | Inter | 150 | 50 | 7500 | 30,0 | 80 x 60 x 35 |
| CC456 | 25 x 44 | M | 100 | 45 | 4500 | 36,0 | 80 x 60 x 45 |
| CC456st | 25 x 44 | M | 50 | 40 | 2000 | 17,0 | 80 x 60 x 45 |

Lieferformen und Bestell-Information / Meisterboxen ABSORMAT®

| Bestell-code | Tuchmaße in cm | Faltung | Stück pro Pack | Packs pro Karton | Stück pro Karton | Kartonge- wicht in kg | Kartonabmes- sung in cm |
|--------------|-------------------|---------|-------------------|---------------------|---------------------|--------------------------|----------------------------|
| CC6448-1 | 25 x 22 | Inter | 250 | 24 | 6000 | 28,0 | 80 x 60 x 36 |
| CC6448-2 | 25 x 22 | Inter | 185 | 8 | 1440 | 8,0 | 60 x 30 x 30 |
| CC6456-1 | 25 x 24 | M | 130 | 24 | 3120 | 29,0 | 80 x 60 x 36 |