

Bimos



Bimos Reinraumhocker 2 mit Rollen #9463R-MG01

pure¹¹-Nr.: 1112184, Marke: Bimos

Eigenschaften

- ESD-Eigenschaften
- Aluminium-Fußkreuz
- Art Stühle & Hocker: Hocker
- Desinfektionsmittelbeständig
- Drehbar
- Farbe Bezug: Schwarz
- Fußkreuz-Durchmesser in mm: 540 mm
- Material Bezug: Kunstleder
- Rollen/Gleiter: Rollen
- Rollenbeschaffenheit: weich
- Sitzhöhe max. in mm: 650 mm
- Sitzhöhe min. in mm: 450 mm
- Sitzhöhenverstellung
- Marke: Bimos

Empfohlene

Reinraumklassen

ISO 3|4|5|6|7|8|9

GMP C/D



Material

-

Verpackung

- STK

Produktvarianten

pure¹¹-Nr.: 1112184, Bimos Reinraumhocker 2 mit Rollen #9463R-MG01

Sitzhöhe: 450-650 mm, Kunstleder Magic (schwarz) / VE: STK

bimos

HOCKER SYSTEM





HOCKERSYSTEM MODULAR GEDACHT – FÜR ALLES GEMACHT

Das neue Hockersystem von Bimos ist die komfortable und flexible Lösung für kurzzeitiges Sitzen. Seine Konfigurationsmöglichkeiten machen das Hockersystem zur vielfältigen Sitzgelegenheit in der Industrie, im Dienstleistungssektor, in ESD-Bereichen, im Gesundheitswesen sowie in Laboren und Reinräumen.



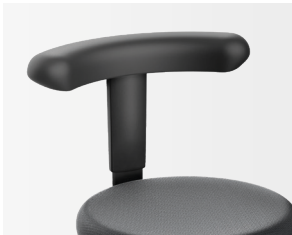
Bimos ist der führende Hersteller bester Industrie- und Laborstühle in Europa. Mit Fachwissen, technischer Kompetenz und Leidenschaft sorgen wir seit über 50 Jahren dafür, dass Menschen an jedem Arbeitsplatz produktiv, gesund und gerne sitzen.



ALLROUND



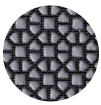
ESD



Flex-Stütze



Flex-Stütze



Supertec



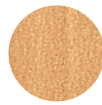
Duotec



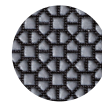
Kunstleder



Integralschaum



Holz



ESD Supertec



ESD Duotec



ESD Kunstleder



ESD Integralschaum



Farbring Orange



Farbring Blau



Farbring Grün



Farbring Grau



Farbring Schwarz





MEDICAL/LABOR



Flex-Stütze



Fußauslösung



Fußauslösung



Kunstleder



Integralschaum



ESD Kunstleder



ESD Integralschaum



Farbring Orange



Farbring Blau

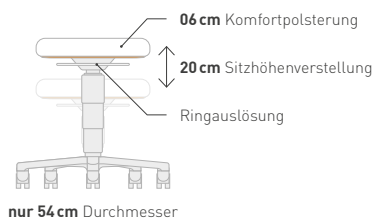


Farbring Grün



Farbring Grau





KOMFORT-POLSTER

Mit einer Stärke von 60 mm ist das Polster besonders weich und angenehm.



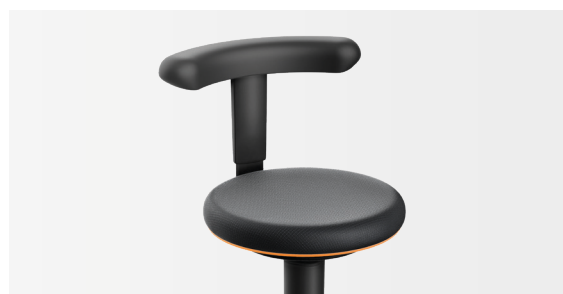
FARBRING

Der charakteristische Farbring schützt das Polster, setzt Akzente und ist in 4 Farben erhältlich.

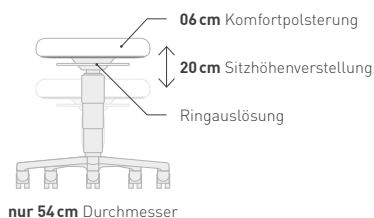


ALLROUND

Die Allround-Varianten des Hockersystems kommen überall dort zum Einsatz, wo ohne besondere Anforderungen kurzzeitig gegessen wird. Dies kann in der Industrie und im Handwerk genauso der Fall sein, wie im Dienstleistungsbereich oder im Handel. Der Hocker benötigt wenig Platz. Er ist mobil und flexibel einsetzbar. Das macht ihn zur wertvollen Ergänzung am Übergang zwischen stehender und sitzender Arbeit.



Flex-Stütze. Die Flex-Stütze fungiert sowohl als Armlehne als auch als Rückenstütze. Sie ist ein einfaches Upgrade und macht aus dem Hocker eine flexible, platzsparende und zugleich komfortable Sitzgelegenheit.



ESD-KONFORM

Maximale Sicherheit durch Bauteilübergreifende Gesamtableitung nach DIN EN 61340-5-1.

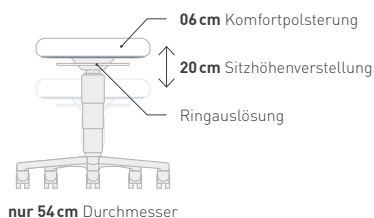


ESD

Unkontrollierte elektrostatische Entladungen gehören zu den größten Gefahren für empfindliche Bauteile. Die ESD-Varianten des Hockersystems sorgen für eine sichere Entladung, bevor sich übermäßige Spannungen aufbauen können. Hierfür sind sämtliche Komponenten des Hockers leitfähig ausgelegt – vom Polster bis hin zur Rolle. ESD-Hocker von Bimos sind die ideale Lösung für kurzzeitiges Sitzen in ESD-Bereichen.



ESD-Flex-Stütze. Entspannung auch für den Körper: Die ESD-konforme Flex-Stütze ist ein einfaches Upgrade und macht aus dem Hocker eine komfortable und stets sichere Sitzgelegenheit für ESD-Arbeitsplätze.



KOMFORT-POLSTER

Mit einer Stärke von 60 mm ist das Polster besonders weich und angenehm.

FARBRING

Der charakteristische Farbring schützt das Polster, setzt Akzente und ist in 4 Farben erhältlich.



HYGIENIC DESIGN

Sauberkeit beginnt bei der Form. Der Hocker ist so gestaltet, dass er wenig Schmutz sammelt und sich leicht reinigen lässt.

LABORROLLEN

Die speziellen Laborrollen sind ein gestalterisches Highlight, leichtgängig und einfach zu reinigen.

MEDICAL/LABOR

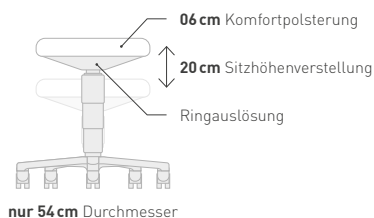
An kaum einem Arbeitsplatz gibt es so viele unterschiedliche kurzzeitige Sitzszenarien wie im Medical- und Laborbereich. Neben der Flexibilität kommt der Reinigung und der Hygiene eine besondere Bedeutung zu. Die Medical- und Labor-Varianten des Hockersystems überzeugen nicht nur im Hinblick auf Komfort und Reinigungsfreundlichkeit, sie bieten auch Features, die speziell für diesen Anwendungsbereich geschaffen wurden.



Flex-Stütze. Die Flex-Stütze ist ein echtes Upgrade für mehr Komfort. Sie macht aus dem Hocker ein Sitzmobil.



Fußauslösung. Die Höhenverstellung mittels Fußauslösung ist intuitiv und besonders hygienisch.



SOFTCOVER

Die Ringauslösung und die Mechanik verschwinden unter dem Softcover. So können keine Partikel abgegeben werden, Staub sammelt sich nicht an und die Reinigung wird einfach und effizient.

REINRAUM-ZERTIFIZIERT

Erfüllt die strenge Luftreinheitsklasse 3 nach DIN EN ISO 14644-1.



ESD-KONFORM

Maximale Sicherheit durch Bauteilübergreifende Gesamtableitung nach DIN EN 61340-5-1.



REINRAUM

Die Reinraum-Varianten des Hockersystems erfüllen die strenge Luftreinheitsklasse 3 nach DIN EN ISO 14644-1. So leistet der Hocker einen wertvollen Beitrag für sichere Produktionsabläufe in reinen Umgebungen. Seine ESD-Eignung (ESD konform nach DIN EN 61340-5-1) sorgt nicht nur für Bauteilsicherheit – zum Beispiel in der Mikroelektronik – sondern verringert auch die Ablagerung von Partikeln auf den Hocker-Oberflächen.



Fußauslösung. Höhenverstellung ohne Handanlegen: die intuitive Fußauslösung ist komfortabel und zugleich sehr hygienisch.



Reinraum-Rollen. Spezielle Reinraum-Rollen stellen die Reinraum-Eignung sicher und sorgen für ESD-Sicherheit.





Bimos – eine Marke der
Interstuhl Büromöbel GmbH & Co. KG

bimos

Brühlstraße 21
72469 Meßstetten-Tieringen
P +49 7436 871-111
F +49 7436 871-359
info@bimos.de
bimos.com



UNTERNEHMEN

PRODUKTE

Technische Änderungen vorbehalten. Drucktechnische Abweichungen sind möglich.

Das Papier stammt aus nachhaltigen und verantwortungsvoll bewirtschafteten Wäldern.

07/24: 2WSH_PR001_DEDE



www.bimos.com