

Clear & Clean



Tuch VISCOT #CC445

pure¹¹-Nr.: 1106052, Marke: Clear & Clean

Eigenschaften

- Marke: Clear & Clean
- Struktur: Vliesstoff
- Material: Viskose
- Lieferform in Verpackung: gefaltet
- Verpackungsform: Beutel
- Anzahl in kleinster Unterverpackung: 50
- Gebrauch: Einweg
- Hydroverfestigt
- Viskose: 100 %

Empfohlene Reinraumklassen

ISO 6|7|8|9

GMP C|D

Material

- Viskose

Verpackung

- 100STK

Produktvarianten

pure¹¹-Nr.: 11060522522WH, Tuch VISCOT #CC445

Größe: 25 x 22 cm (10 x 9"); Farbe: Weiß / VE: 100STK

pure¹¹-Nr.: 11060522422WH, Tuch VISCOT #CC443

Größe: 24 x 22 cm (9 x 9"); Farbe: Weiß / VE: 50STK

pure¹¹-Nr.: 11060522422_WH, Tuch VISCOT #CC444

Maße: 24 x 22 cm (9 x 9")*-Farbe: Weiß / VE: 100STK

verrottbares, besonders weiches Reinigungsvlies

Made in Germany

Das Bemühen um den zukünftigen Einsatz nachwachsender und selbst verrottender Rohstoffe betrifft uns alle. Bei Clear & Clean leisten wir unseren Beitrag durch die Entwicklung von Präzisions-Reinigungstüchern auf der Basis natürlicher Faserstoffe. Das VISCOT®-Tuch kann umweltfreundlich entsorgt werden, da es bereits nach kurzer Zeit im Erdreich vollständig verrottet. Das Material hat eine besonders anschmiegsame, weiche Oberfläche und eine sehr hohe Flüssigkeitsaufnahme pro Zeiteinheit. Die langen Fasern aus Reinstviskose haben einen Durchmesser von $< 15 \mu\text{m}$ und sind mit der modernsten Spunlace-Technologie wasserstrahlverfestigt. Durch dieses Verfestigungsverfahren werden gute Bruchlastwerte in Längs- und auch in Querrichtung ohne den Einsatz von chemischen Bindemitteln erzielt. Die rapide Wasseraufnahme-Fähigkeit der Viskosefaser macht VISCOT® zu einem idealen Trockenreinigungstuch, welches nach dem Wischvorgang kaum Flüssigkeitsrückstände auf der Oberfläche hinterlässt. Überall dort, wo kratzempfindliche Oberflächen gereinigt werden müssen, Spritzwasser-Lachen schnell entfernt oder nasse Oberflächen getrocknet werden sollen, ist VISCOT® eine gute Wahl.

Die nebenstehende Aufnahme zeigt deutlich die im Wasserstrahl verfestigten Viskosefasern, welche in einem ausgereiften Herstellungsprozess synthetisch aus der natürlichen Zellulose gewonnen wird. Die sehr helle Faser mit einer Festigkeit von etwa 25 cN/Tex bei einem Titer von 3...5 dTex ist weich und wasseraufnahmefähig.

Das Material kann in vielen Anwendungen als Ersatz für BEMCOT genutzt werden, dessen Herstellung stark Umwelt-belastend ist.

Merkmale

besonders weiches Spinnfaser-Vlies, Einzelblatt-Spender geeignet

Eigenschaften

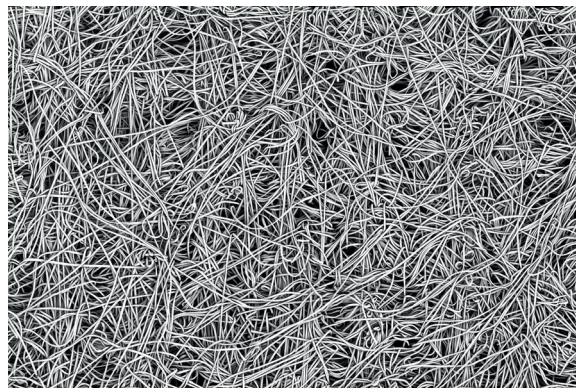
ideales Trockentuch mit hoher Absorptionsfähigkeit, kurzzeitig verrottbar, aufladungsarm

Anwendung

zum Reinigen kratzempfindlicher Oberflächen

Allgemeine technische Angaben

textile Konstruktion	Vlies	
Maschen / cm^2 nom.	-	
Kantenbeschnitt	mechanisch	
Ausrüstung	keine	
dekontaminiert	nein	
waschbar	nein	
sterilisierbar	möglich	
stat. Qualitäts-Kontrolle	ja	



REM-Photo Yuko Labuda, Bildhöhe 3 mm

Technische Kennwerte

Mechanische Parameter	Wert	Einheit	Prüfung nach Methode
Dicke	0,46	mm	ISO 9073-2
Flächenmasse	71	g/m ²	ISO 9073-1
Bruchlast trocken, längs	118	N	ISO 9073-3
Bruchlast trocken, quer	63	N	ISO 9073-3
Bruchdehnung, längs	26	mm	ISO 9073-3
Bruchdehnung, quer	56	mm	ISO 9073-3

Reintechnische Kennwerte

Reintechnische Kennwerte	Wert	Einheit	Prüfung nach Methode
Reinigungsleistung nach Labuda gemessen mit MULTIDRAW KTL N 16-Öl	58	%	C&C-W-RE
Partikelabrieb (Partikel > 0,5 µm) nach Wischvorgang auf Oberfläche Rz 5 µm	5,44	k-Part/cm ²	C&C-W-PF-S
Partikelabrieb (Partikel > 0,5 µm) nach Wischvorgang auf Oberfläche Rz 39 µm	8,64	k-Part/cm ²	C&C-W-PF-S
Luftpartikelfreisetzung (bei 40 % relH) nach Labuda Walksimulator Mk 1	6861	Part 0,5 µm/min	
Luftreinheits-Klasse nach ISO 14644-1	Reinraum-Verbrauchsmaterial kann prinzipiell nicht nach Luftreinheits-Klassen spezifiziert sein (siehe VDI 2083 - Blatt 9.2).		

Flüssigkeitsaufnahme (DI-Wasser)

Flüssigkeitsaufnahme (DI-Wasser)	Wert	Einheit	Prüfung nach Methode
gesamt	709,1	g/m ²	-
kapilarisch in 5 s	0,53	g	C&C-W-AK-R
kapilarisch in 60 s	1,36	g	C&C-W-AK-R
Tropfeneinsinkzeit (DI-Wasser)	28 / 27	ms	C&C-W-EZ
Flüssigkeitsrückstand nach feuchtem Wischen	4	%	C&C-W-RF

Chemikalienfestigkeit

Veränderung der Bruchlast nach 2,5 min Immersion im Lösungsmittel

Chemikalienfestigkeit	Wert	Einheit	Prüfung nach Methode
ohne	118	N	C&C-W-CF
Wasser	-43	%	C&C-W-CF
Isopropanol	+2	%	C&C-W-CF
Aceton	+6	%	C&C-W-CF

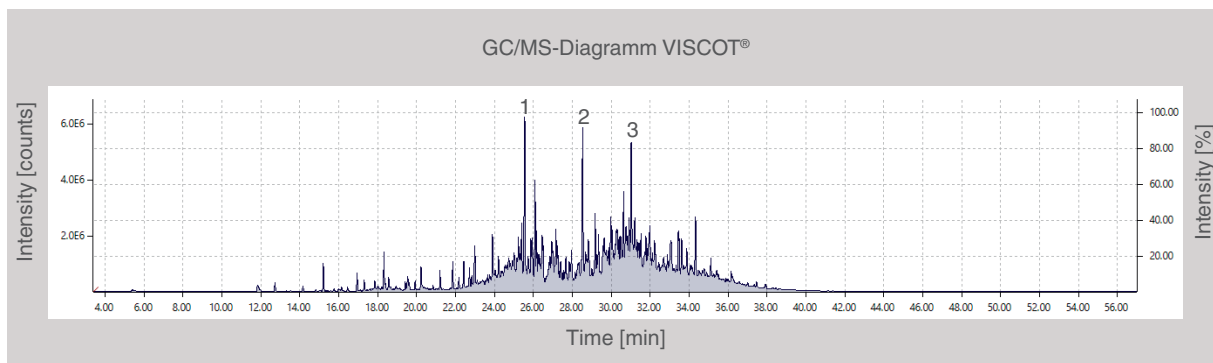
Triboelektrizität bei 40 % relH und Raumtemperatur	Wert (Seite A / B)	Einheit	Prüfung nach Methode
Entladung nach 60 s	> 99 / > 99	%	CC-W-TE

Anionen- und Kationen-Bestand in ppm Messung mit Kapillar-Elektrophorese

Chlorid	Fluorid	Nitrat	Nitrit	Phosphat	Sulfat		
1,188	1,076	0,906	-	0,121	2,409		
Ammonium	Barium	Calcium	Kalium	Lithium	Magnesium	Natrium	Strontium
-	-	-	0,147	-	-	12,158	-

Alle in diesem Blatt angeführten Daten beruhen auf Messungen zum Zeitpunkt der Ausgabe desselben. Eine Zusicherung der immerwährenden Einhaltung dieser Daten wird durch die Herausgabe der vorliegenden Druckschrift nicht begründet. Auf Anfrage erhalten Sie aktuelle Daten und Toleranzgrenzen aus unserem Labor. Änderungen ohne Vorankündigung und Irrtümer sind vorbehalten. Clear & Clean ist ein nach der Norm EN ISO 9001 : 2015 zertifiziertes Unternehmen. Die Sicherungsmaßnahmen der Produktqualität sind in unserem Qualitäts-Handbuch beschrieben. Bei Änderung der in diesem Datenblatt enthaltenen Daten erfolgt keine automatische Änderungsmitteilung. Reinraum-Verbrauchsmaterial-Produkte können naturgemäß nicht nach einer Reinraum-Klasse für Luftreinheit entsprechend ISO-14644-1 klassifiziert werden.

VISCOT® ist eine eingetragene Unionsmarke (Nr. 018375933) der Clear & Clean Werk für Reintechnik GmbH in Lübeck.



Ausgasung bei 90 °C 1: Dodecanol 2: Hexadecan 3: Heptacosan

Lieferformen und Bestell-Information / Einzelpacks VISCOT®

Bestell-code	Tuchmaße in cm	Faltung	Stück pro Pack	Packs pro Karton	Stück pro Karton	Kartonge- wicht in kg	Kartonabmes- sung in cm
CC443	24 x 22	Inter	50	100	5000	22,0	80 x 60 x 35
CC445	25 x 22	Inter	100	50	5000	24,0	80 x 60 x 45

Lieferformen und Bestell-Information / Meisterboxen VISCOT®

Bestell-code	Tuchmaße in cm	Faltung	Stück pro Pack	Packs pro Karton	Stück pro Karton	Kartonge- wicht in kg	Kartonabmes- sung in cm
CC6445-1	25 x 22	Inter	170	24	4080	42,0	60 x 60 x 36