

Abeba



Abeba ESD-Halbschuhe Uni6 #36774

pure¹¹-Nr.: 1104148, Marke: Abeba

Eigenschaften

- Marke: ABEBA
- Obermaterial: Mikrofaser
- Material Sohle Schuhe: PU-Laufsohle
- Innenfutter: atmungsaktives Futter mit Silberionen (Silver Point)
- Verschluss Schuhe: Schnürung
- Antistatisch
- ESD-gerecht (DIN EN 61340)
- Feuchtigkeitsabsorbierend
- Wasserabweisend
- Auswechselbare Einlegesohle
- Material: Mikrofaser

Empfohlene Reinraumklassen

ISO 7|8|9

GMP C|D

Material

- Mikrofaser

Verpackung

- PAAR

Produktvarianten

pure¹¹-Nr.: 1104148OR35, Abeba ESD-Halbschuhe Uni6 #36774

Farbe: Orange; Größe: 35 / VE: PAAR

pure¹¹-Nr.: 1104148OR36, Abeba ESD-Halbschuhe Uni6 #36774

Farbe: Orange; Größe: 36 / VE: PAAR

pure¹¹-Nr.: 1104148OR37, Abeba ESD-Halbschuhe Uni6 #36774

Farbe: Orange; Größe: 37 / VE: PAAR

pure¹¹-Nr.: 1104148OR38, Abeba ESD-Halbschuhe Uni6 #36774

Farbe: Orange; Größe: 38 / VE: PAAR

pure¹¹-Nr.: 1104148OR39, Abeba ESD-Halbschuhe Uni6 #36774

Farbe: Orange; Größe: 39 / VE: PAAR

pure¹¹-Nr.: 1104148OR40, Abeba ESD-Halbschuhe Uni6 #36774

Farbe: Orange; Größe: 40 / VE: PAAR

pure¹¹-Nr.: 1104148OR41, Abeba ESD-Halbschuhe Uni6 #36774

Farbe: Orange; Größe: 41 / VE: PAAR

pure¹¹-Nr.: 1104148OR42, Abeba ESD-Halbschuhe Uni6 #36774

Farbe: Orange; Größe: 42 / VE: PAAR

pure¹¹-Nr.: 1104148OR43, Abeba ESD-Halbschuhe Uni6 #36774

Farbe: Orange; Größe: 43 / VE: PAAR

pure¹¹-Nr.: 1104148OR44, Abeba ESD-Halbschuhe Uni6 #36774

Farbe: Orange; Größe: 44 / VE: PAAR

pure¹¹-Nr.: 1104148OR45, Abeba ESD-Halbschuhe Uni6 #36774

Farbe: Orange; Größe: 45 / VE: PAAR

pure¹¹-Nr.: 1104148OR46, Abeba ESD-Halbschuhe Uni6 #36774

Farbe: Orange; Größe: 46 / VE: PAAR

pure¹¹-Nr.: 1104148OR47, Abeba ESD-Halbschuhe Uni6 #36774

Farbe: Orange; Größe: 47 / VE: PAAR

pure¹¹-Nr.: 1104148OR48, Abeba ESD-Halbschuhe Uni6 #36774

Farbe: Orange; Größe: 48 / VE: PAAR

ESD-Berufsschuhe uni6
Halbschuh orange ESD



Art. 36774 uni6

- ▶ Größe 35-48
- ▶ CE, EN ISO 20347:2012, O2, FO, SRC
- ▶ Gestricktes Textil , orange
- ▶ Atmungsaktives Innenfutter mit Silberionen
- ▶ Ristbereich mit Schnürung
- ▶ Zwischensohle Soft-PU
- ▶ Rutschhemmende TPU-Laufsohle
- ▶ Auswechselbare Active Comfort Einlegesohle (Art. 352510)
- ▶ ESD-gerecht nach DIN EN 61340
- ▶ Schutz vor Spritzwasser



KLIMAKLASSE 1

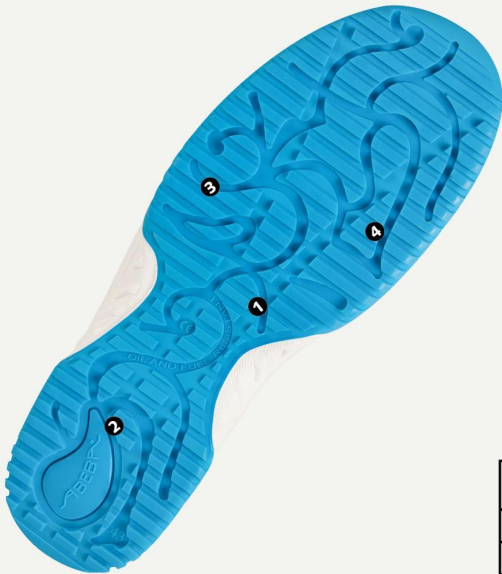


TECHNIK

LAUFSOHLE

- 1_ESD-gerecht nach DIN EN 61340
- 2_SRC-Rutschhemmung nach EN ISO 20347:2012
- 3_Beständigkeit gegen tierische Fette und Öl
- 4_Kraftstoffbeständigkeit

352510
Größe 35-48



| | Produktqualifikation nach DIN EN 61340-5-1: |
|----------------|---|
| Prüfverfahren | IEC 61340-4-3 |
| Grenzwerte | $R \leq 10^8 \Omega$ |
| Typische Werte | $R = 10^7 \Omega$ |